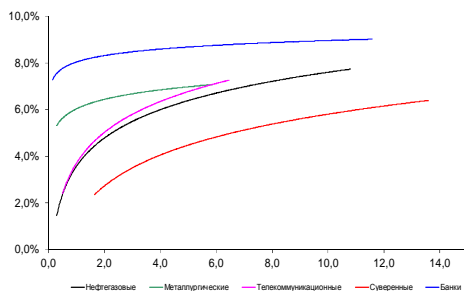
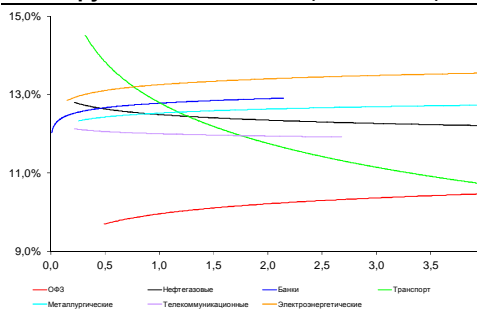


## Рынок валютных облигаций



Источник: Bloomberg

## Рынок рублевых облигаций (1-ый эшелон)



Источник: Bloomberg

## Основные индикаторы долгового рынка

	Закрытие	Изм.	Доход%
<b>Долговой рынок</b>			
10-YR UST, YTM	2,27	-6б.п. ↓	
30-YR UST, YTM	2,97	1б.п. ↑	
Russia-30	116,88	-0,05% ↓	3,67
Rus-30 spread	140	6б.п. ↑	
Bra-40	100,14	-0,15% ↓	7,80
Tur-30	168,77	-0,30% ↓	5,10
Mex-34	125,85	-0,38% ↓	4,69
CDS 5 Russia	325,45	4б.п. ↑	
CDS 5 Gazprom	445		
CDS 5 Brazil	285	13б.п. ↑	
CDS 5 Turkey	223	13б.п. ↑	
<b>Валютный и денежный рынок</b>			
			YTD%
\$/Руб. ЦБР	57,3578	0,59% ↑	90,0 ↑
\$/Руб.	58,1186	0,49% ↑	-4,5 ↓
EUR/\$	1,0982	0,72% ↑	-9,2 ↓
Ruble Basket	60,3641	1,44% ↑	7,2 ↑
<b>Imp rate</b>			
NDF \$/Rub 6M	12,10%	0,04 ↑	
NDF \$/Rub 12M	11,66%	0,00	
NDF \$/Rub 3Y	10,12%	-0,16 ↓	
3M Libor	0,2925	-0,16б.п. ↓	
Libor overnight	0,1285	0,13б.п. ↑	
MosPrime	11,30	-1б.п. ↓	
1D РЕПО+свопы, млрд	38	-1 ↓	
<b>Фондовые индексы</b>			
			YTD%
RTS	884	-1,92% ↓	11,9 ↑
DOW	17 732	-0,67% ↓	-0,5 ↓
S&P500	2 102	-0,57% ↓	2,1 ↑
Bovespa	49 807	-2,18% ↓	-0,4 ↓
<b>Сырьевые товары</b>			
Brent spot	54,48	-1,61% ↓	-2,3 ↓
Gold	1084,87	-0,84% ↓	-8,7 ↓

Источник: Bloomberg

## Российский рынок

### Комментарий по долговому рынку, [стр. 3](#)

Тренд на снижение стоимости нефтяных контрактов и сопутствующее ему ослабление рубля продолжают оказывать давление на российские долговые активы.

### Корпоративные новости, [стр. 3](#)

**АКБ ПЕРЕСВЕТ** разместил субординированные еврооблигации на 8 млрд руб

**РСХБ** закрыл книгу по субординированным облигациям серий 24-26 на 30 млрд руб, установив ставку купона в размере 13,10% годовых

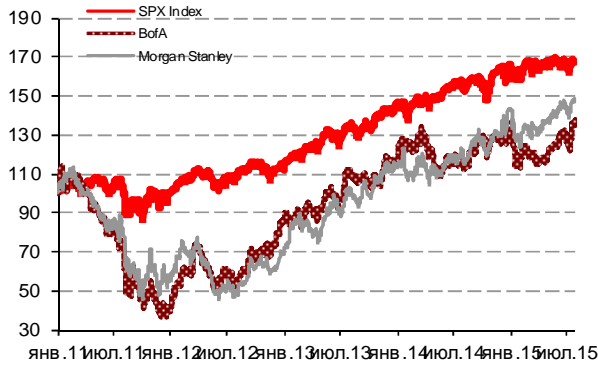
**НДК** разместила облигации на 1,5 млрд руб, установив ставку купона на уровне 15% годовых

### НОВОСТИ ВКРАТЦЕ:

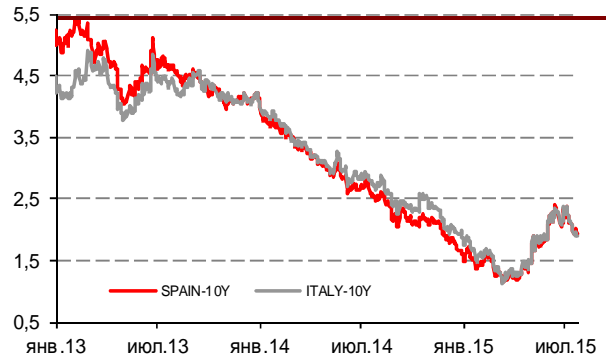
- ЦБ ОТОЗВАЛ ЛИЦЕНЗИЮ У БАНКА РОССИЙСКИЙ КРЕДИТ (45 место), Мосстройэкономбанка (112 место) и АМБ-Банка (186 место). Суммарный объем вкладов – 70 млрд руб
- Международные резервы РФ за неделю снизились на \$1,7 млрд – до \$358,2 млрд
- "Энел Россия" готовит программу биржевых облигаций объемом до 50 млрд руб

### ГРАДУСНИК КРИЗИСА

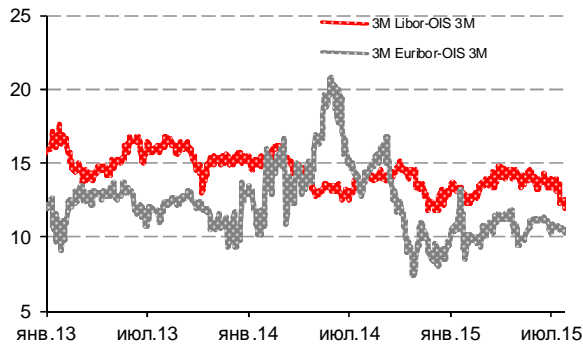
**Илл 1: S&P500 vs S&P500 Bank Index**



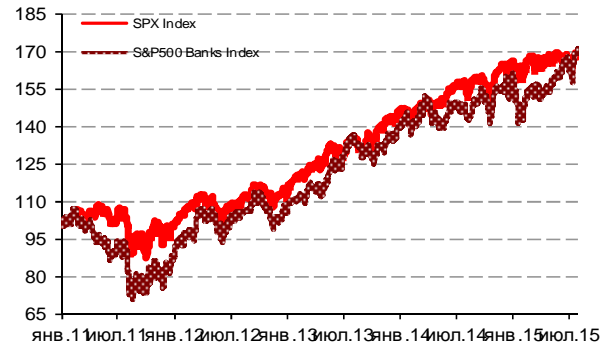
**Илл 2: Доходность суверенных 10-летних облигаций Испании и Италии**



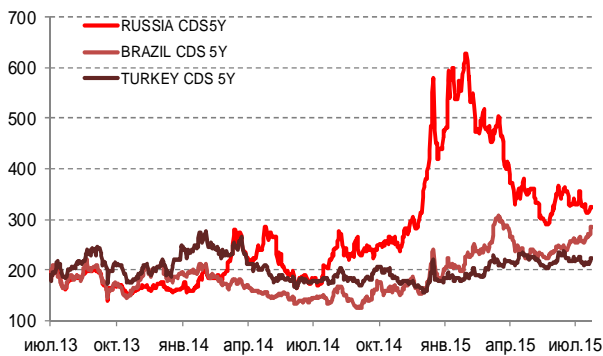
**Илл 3: 3MLibor/Euribor-OIS Spread**



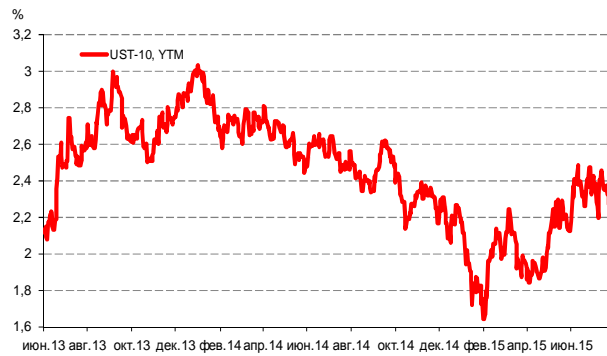
**Илл 4: S&P500 vs банки США (01.01.11=100)**



**Илл 5: CDS 5Y Бразилия, Турция, Россия**



**Илл 6: Доходность UST-10**



Источник: Bloomberg

Источник: Bloomberg

---

## Комментарий по долговому рынку

В четверг давление на российские долговые рынки усилилось на фоне действия все тех же факторов – снижающихся нефтяных котировок и девальвирующегося курса рубля. Суверенный долг просел на 0,3-0,5%, в секторе ОФЗ снижение котировок в длинном конце кривой также составляло порядка 0,5%. К сегодняшнему открытию стоимость нефтяных контрактов сорта Brent пошла ниже \$56/баррель, в результате валютные торги рубль/\$ открылись также в отрицательной зоне – выше 58 руб/\$. Дополнительный негативный фон сегодня будет создавать утренняя новость об отзыве лицензии у банка Российский Кредит, который входил в ТОП-50 российской банковской системы.

*Екатерина Леонова, Старший аналитик (+7 495) 974-2515 доб. 8523*

---

## Корпоративные новости

### **АКБ ПЕРЕСВЕТ разместил субординированные еврооблигации на 8 млрд руб**

Дата погашения бумаг - 22 января 2026 г. Ставка полугодового купона - 13,25% годовых. Эмитентом LPN выступает Peresvet Capital Limited. Листинг на Ирландской фондовой биржи бумаги прошли 22 июля 2015 г.

### **РСХБ закрыл книгу по субординированным облигациям серий 24-26 на 30 млрд руб, установив ставку купона в размере 13,10% годовых**

Техническое размещение облигаций серии 24 запланировано на 24 июля, серии 25 - на 27 июля, серии 26 - на 28 июля 2015 года. Объем эмиссии каждого выпуска составляет 10 млрд руб. Срок обращения – 10 лет с ежеквартальной выплатой купонного дохода. Ставка 1-го купона установлена по результатам бук-билдинга в размере 13,10% годовых. Таким образом, спред к ключевой ставке ЦБ зафиксирован на уровне 160 б.п. Ставка последующих купонов определяется как ключевая ставка ЦБ, увеличенная на данный спред. Организатором сделки является ВТБ Капитал

### **НДК разместила облигации на 1,5 млрд руб, установив ставку купона на уровне 15% годовых**

Размещение проходило в форме аукциона по определению ставки купона на срок до оферты. Срок обращения выпуска составит 3 года с полугодовой выплатой купонного дохода и 1,5-летней офертой на выкуп облигаций по номиналу.

*Екатерина Леонова, Старший аналитик (+7 495) 974-2515 доб. 8523*

### ДИНАМИКА РОССИЙСКИХ ОБЛИГАЦИЙ

Илл. 7: Динамика российских суверенных и субфедеральных еврооблигаций

	Дата погаш-я	Дюра-ция, лет	Дата ближ. купона	Ставка купона	Цена закрытия	Изме-нение	Доход-сть к оферте/погаш-ю	Текущ дох-сть	Спред по дю-рации	Изм. спреда	М.Дюра	Объем выпуска млн	Валюта	Рейтинги S&P/Moodys/Fitch		
<b>Суверенные</b>																
Россия-17	04.04.2017	1,65	04.10.15	3,25%	101,87	-0,11%	2,12%	3,19%	142	8,4	1,63	2 000	USD	BB+/	Ba1	/ BBB-
Россия-18	24.07.2018	2,67	24.01.16	11,00%	121,21	-0,11%	3,49%	9,08%	243	6,3	2,63	3 466	USD	BB+/	Ba1	/ BBB-
Россия-19	16.01.2019	3,30	16.01.16	3,50%	99,19	-0,44%	3,75%	3,53%	269	16,3	3,24	1 500	USD	BB+/	Ba1	/ BBB-
Россия-20	29.04.2020	4,26	29.10.15	5,00%	103,34	-0,44%	4,22%	4,84%	284	13,3	4,17	3 500	USD	BB+/	Ba1	/ BBB-
Россия-22	04.04.2022	5,76	04.10.15	4,50%	97,90	-0,53%	4,87%	4,60%	285	13,4	5,63	2 000	USD	BB+/	Ba1	/ BBB-
Россия-23	16.09.2023	6,69	16.09.15	4,88%	98,71	-0,46%	5,07%	4,94%	305	11,1	6,53	3 000	USD	BB+/	Ba1	/ BBB-
Россия-28	24.06.2028	7,85	24.12.15	12,75%	157,43	-0,30%	6,22%	8,10%	395	9,5	7,61	2 500	USD	BB+/	Ba1	/ BBB-
Россия-30	31.03.2030	4,37	30.09.15	7,50%	116,88	-0,05%	3,67%	6,42%	140	6,5	4,21	132 614	USD	BB+/	Ba1	/ BBB-
Россия-42	04.04.2042	13,49	04.10.15	5,63%	94,01	-0,44%	6,08%	5,98%	381	8,9	13,09	3 000	USD	BB+/	Ba1	/ BBB-
Россия-43	16.09.2043	13,59	16.09.15	5,88%	96,94	-0,42%	6,10%	6,06%	384	8,7	13,19	1 500	USD	BB+/	Ba1	/ BBB-
Россия-18руб	10.03.2018	2,35	10.09.15	7,85%	93,58	0,02%	10,71%	8,39%	--	--	2,23	90 000	RUB	BBB-/	Ba1	/ BBB-
Россия-20eur	16.09.2020	4,64	16.09.15	3,63%	100,13	-0,03%	3,59%	3,62%	--	--	4,48	750	EUR	BB+/	Ba1	/ BBB-
<b>Прочие</b>																
Москва-16	20.10.2016	1,19	20.10.15	5,06%	103,53	-0,01%	2,14%	4,89%	--	--	--	407	EUR	BB+/	Ba1	/ BBB-
Беларусь-15	03.08.2015	0,03	03.08.15	8,75%	99,50	-0,13%	27,74%	8,79%	--	--	--	1 000	USD	B-/	Caa1	/

Источник: Bloomberg, Отдел исследований Альфа-Банка

Илл. 8: Динамика российских банковских еврооблигаций

	Дата погаш-я	Дюра-ция, лет	Дата ближ. купона	Ставка купона	Цена закрытия	Изме-нение	Доход-сть к оферте/погаш-ю	Текущ дох-сть	Спред по дю-рации	Изм. спреда	Спред к сувер. евро-	Объем выпуска млн	Валюта	Рейтинги S&P/Moodys/Fitch		
АК Барс-15	19.11.2015	0,32	19.11.15	8,75%	101,77	-0,21%	3,11%	8,60%	241	63,4	99	500	USD	/	B1	/ BB-
Альфа-17Е	10.06.2017	1,83	10.06.16	5,50%	101,02	0,08%	4,91%	5,44%	--	--	--	350	EUR	B+/	B1	/ BB
Альфа17*	22.02.2017	1,49	22.08.15	6,30%	100,61	-0,33%	5,89%	6,26%	519	-2,8	377	300	USD	B+/	B1	/ BB
Альфа-17-2	25.09.2017	1,99	25.09.15	7,88%	105,57	0,05%	5,12%	7,46%	443	-0,6	300	1 000	USD	BB/	Ba2	/ BB+
Альфа-19*	26.09.2019	3,57	26.09.15	7,50%	99,75	-0,05%	7,57%	7,52%	619	4,4	382	750	USD	B+/	B1	/ BB
Альфа-21	28.04.2021	4,68	28.10.15	7,75%	100,79	0,05%	7,58%	7,69%	594	2,6	390	1 000	USD	BB/	Ba2	/ BB+
Альфа-25с	18.02.2025	3,67	18.08.15	9,50%	101,40	0,10%	9,27%	9,37%	789	1,3	552	250	USD	/	B2u	/ BB
Банк Москвы-15*	25.11.2015	0,34	25.11.15	5,97%	99,94	-0,41%	6,10%	5,97%	540	123,5	398	300	USD	/	B1	/ WD
Банк Москвы-17*	10.05.2017	1,71	10.11.15	6,02%	99,46	0,06%	6,34%	6,05%	564	-1,5	422	400	USD	/	B1	/ WD
Банк СПб-18*	24.10.2018	2,74	24.10.15	11,00%	97,88	0,00%	11,79%	11,24%	1073	2,7	830	101	USD	/	B2	/ WD
Внешпромбанк-16	14.11.2016	1,24	14.11.15	9,00%	97,45	0,00%	11,13%	9,24%	1043	2,5	901	225	USD	B+/	B2	/
ВостЭкспресс-19с	29.05.2019	2,99	29.11.15	12,00%	72,00	0,00%	23,40%	16,67%	2234	3,2	1965	125	USD	/	NR	/
ВТБ-16Е	15.02.2016	0,56	15.02.16	4,25%	100,71	-0,00%	2,90%	4,22%	--	--	--	193	EUR	BB+/	Ba1	/ WD
ВТБ-17	12.04.2017	1,63	12.10.15	6,00%	101,83	-0,02%	4,87%	5,89%	417	3,3	275	2 000	USD	/	Ba1	/ WD
ВТБ-18*	29.05.2018	2,61	29.11.15	6,88%	103,01	-0,03%	5,71%	6,67%	465	3,8	222	1 514	USD	BB+/	Ba1	/ WD
ВТБ-18-2	22.02.2018	2,36	22.08.15	6,32%	101,88	-0,19%	5,52%	6,20%	482	10,0	203	698	USD	BB+/	Ba1	/ WD
ВТБ-22*	17.10.2022	5,63	17.10.15	6,95%	92,43	-0,26%	8,36%	7,52%	635	8,9	349	1 500	USD	BB-/	Ba3	/ WD
ВТБ-35	30.06.2035	11,57	31.12.15	6,25%	99,00	-0,34%	6,34%	6,31%	407	8,6	26	31	USD	BB+/	Ba1	/ WD
ВЭБ-17	22.11.2017	2,20	22.11.15	5,45%	101,79	-0,17%	4,63%	5,35%	393	10,0	113	600	USD	BB+/	/	BBB-
ВЭБ-17-2	13.02.2017	1,48	13.08.15	5,38%	101,81	-0,19%	4,16%	5,28%	346	14,5	204	750	USD	BB+/	/	BBB-
ВЭБ-18Е	21.02.2018	2,49	21.02.16	3,04%	96,25	-0,06%	4,61%	3,15%	--	--	--	1 000	EUR	BB+/	/	BBB-
ВЭБ-18	21.11.2018	3,11	21.11.15	4,22%	96,50	-0,21%	5,38%	4,38%	433	9,7	163	850	USD	BB+/	/	BBB-
ВЭБ-20	09.07.2020	4,27	09.01.16	6,90%	99,39	-0,16%	7,05%	6,94%	567	6,7	283	1 600	USD	BB+/	/	BBB-
ВЭБ-22	05.07.2022	5,71	05.01.16	6,03%	92,78	-0,11%	7,37%	6,49%	535	6,2	250	1 000	USD	BB+/	/	BBB-
ВЭБ-23Е	21.02.2023	6,48	21.02.16	4,03%	87,20	-0,40%	6,20%	4,62%	--	--	--	500	EUR	BB+/	/	BBB-
ВЭБ-23	21.11.2023	6,52	21.11.15	5,94%	90,65	-0,12%	7,47%	6,55%	545	6,1	240	1 150	USD	BB+/	/	BBB-
ВЭБ-25	22.11.2025	7,38	22.11.15	6,80%	93,36	-0,31%	7,74%	7,28%	573	8,4	153	1 000	USD	BB+/	/	BBB-
ВЭБ-Лизинг-16	27.05.2016	0,83	27.11.15	5,13%	101,50	0,02%	3,30%	5,05%	260	-1,3	118	400	USD	BB+/	/	BBB-
ГПБ-15	23.09.2015	0,16	23.09.15	6,50%	100,84	-0,01%	1,31%	6,45%	61	-2,2	-81	948	USD	BB+/	Ba2	/ BB+
ГПБ-17	17.05.2017	1,73	17.11.15	5,63%	100,83	-0,01%	5,13%	5,58%	444	2,4	301	1 000	USD	BB+/	Ba2	/ BB+
ГПБ-18с	21.11.2018	3,04	21.11.15	5,75%	95,88	-0,26%	7,16%	6,00%	610	11,5	341	63	USD	/	/	/
ГПБ-18Е	30.10.2018	3,04	30.10.15	3,98%	95,89	-0,05%	5,38%	4,15%	--	--	--	1 000	EUR	BB+/	Ba2	/ BB+
ГПБ-19*	03.05.2019	3,32	03.11.15	7,25%	100,02	0,00%	7,24%	7,25%	618	2,5	349	500	USD	BB-/	B2	/ BB
ГПБ-19	05.09.2019	3,69	05.09.15	4,96%	94,87	-0,20%	6,40%	5,23%	501	8,4	265	750	USD	BB+/	/	BB+
ГПБ-23с	28.12.2023	6,21	28.12.15	7,50%	88,42	-0,04%	9,52%	8,48%	751	4,9	465	750	USD	/	NR	/ B+
ЕАБР-20	26.09.2020	4,55	26.09.15	5,00%	99,54	0,00%	5,10%	5,02%	347	3,8	143	500	USD	BBB/	Baa1	/
ЕАБР-22	20.09.2022	6,01	20.09.15	4,77%	95,35	0,00%	5,56%	5,00%	355	4,2	69	500	USD	BBB/	Baa1	/ WD
КрЕврБанк-19*	15.11.2019	3,65	15.11.15	8,50%	103,25	0,49%	7,60%	8,23%	622	-10,7	385	250	USD	/	B2	/ B+
МКБ-18	01.02.2018	2,25	01.08.15	7,70%	99,26	-0,06%	8,03%	7,76%	733	5,0	453	500	USD	BB-/	B1	/ BB
МКБ-18с	13.11.2018	2,87	13.11.15	8,70%	90,25	-0,03%	12,37%	9,64%	1132	4,1	888	500	USD	/	NR	/ BB-

НОМОС-18	25.04.2018	2,50	25.10.15	7,25%	100,57	0,15%	7,01%	7,21%	596	-3,4	352	500 USD	/	Ba3	/	WD	
НОМОС-19*	26.04.2019	3,15	26.10.15	10,00%	99,56	0,05%	10,13%	10,04%	908	0,9	638	500 USD	/	B2	/	WD	
ПромсвязьБ-16*	08.07.2016	0,93	08.01.16	11,25%	104,59	0,08%	6,22%	10,76%	553	-8,4	411	165 USD	/	B2	/	WD	
ПромсвязьБ-17	25.04.2017	1,64	25.10.15	8,50%	103,10	0,08%	6,59%	8,24%	589	-3,0	447	294 USD	/	B1	/	WD	
ПромсвязьБ-19*	06.11.2019	3,50	06.11.15	10,20%	98,61	-0,22%	10,60%	10,34%	922	9,4	685	407 USD	/	B2	/	WD	
ПромсвязьБ-21с	17.03.2021	4,16	17.09.15	10,50%	90,00	0,00%	13,05%	11,67%	1167	3,0	883	100 USD	/				
ПСБ-15*	29.09.2015	0,18	29.09.15	5,01%	100,07	-0,06%	4,57%	5,01%	388	32,3	246	400 USD	/	Ba3	/	WD	
РенКап-16	21.04.2016	0,72	21.10.15	11,00%	99,93	5,74%	11,05%	11,01%	1035	-811,1	893	126 USD	B-	WR	/	B-	
РенКред-16	31.05.2016	0,83	30.11.15	7,75%	97,09	0,00%	11,41%	7,98%	1071	3,0	929	164 USD	B-	B3	/	WD	
РСХБ-17	15.05.2017	1,72	15.11.15	6,30%	102,00	-0,06%	5,12%	6,18%	442	5,3	300	584 USD	/	Ba2	/	BB+	
РСХБ-17-2	27.12.2017	2,30	27.12.15	5,30%	99,56	-0,02%	5,49%	5,32%	479	3,1	200	1 300 USD	/	Ba2	/	BB+	
РСХБ-18	29.05.2018	2,59	29.11.15	7,75%	104,73	-0,14%	5,92%	7,40%	486	8,1	242	980 USD	/	Ba2	/	BB+	
РСХБ-21*	03.06.2021	0,84	03.12.15	6,00%	91,75	0,17%	7,78%	6,54%	708	-1,4	566	800 USD	/	B2	/	BB	
РСХБ-23с	16.10.2023	5,83	16.10.15	8,50%	91,85	-0,10%	9,97%	9,25%	795	5,9	510	500 USD	/	NR	/		
Русский Стандарт-15*	16.12.2015	0,39	16.12.15	7,73%	90,51	0,00%	34,82%	8,54%	3412	18,8	3270	188 USD	CCC /*-	/	Caa1	/	
Русский Стандарт-16*	01.12.2016	1,29	01.12.15	7,56%	77,40	-0,11%	28,86%	9,77%	2816	15,6	2674	188 USD	CCC /*-	/	Caa1	/	
Русский Стандарт-17	11.07.2017	1,83	11.01.16	9,25%	97,65	-0,86%	10,60%	9,47%	991	51,7	849	130 USD	B- /*-	/	B3	/	WD
Русский Стандарт-20с	10.04.2020	2,94	10.10.15	13,00%	48,54	-5,09%	36,66%	26,78%	3560	196,7	3317	350 USD	CCC /*-	/	Caa1	/	WD
Сбербанк-17	24.03.2017	1,59	24.09.15	5,40%	102,47	0,19%	3,85%	5,27%	315	-10,1	173	1 250 USD	/	Ba1	/	BBB-	
Сбербанк-17-2	07.02.2017	1,47	07.08.15	4,95%	101,98	-0,01%	3,62%	4,85%	292	2,3	150	1 300 USD	/	Ba1	/	BBB-	
Сбербанк-19	28.06.2019	3,59	28.12.15	5,18%	99,60	-0,09%	5,29%	5,20%	391	5,4	154	1 000 USD	/	Ba1	/	BBB-	
Сбербанк-22	07.02.2022	5,33	07.08.15	6,13%	99,29	-0,31%	6,26%	6,17%	462	9,6	139	1 500 USD	/	Ba1	/	BBB-	
Сбербанк-22-2*	29.10.2022	5,99	29.10.15	5,13%	88,81	-0,36%	7,12%	5,77%	511	10,3	225	2 000 USD	/	Ba2	/	BB+	
Сбербанк-23с	23.05.2023	6,30	23.11.15	5,25%	83,10	-0,32%	8,22%	6,32%	620	9,5	315	1 000 USD	/			BB+	
Сбербанк-24с	26.02.2024	3,21	26.08.15	5,50%	84,71	-0,48%	7,99%	6,49%	693	10,1	424	1 000 USD	/			BB+	
ТКС-15	18.09.2015	0,15	18.09.15	10,75%	101,10	-0,14%	3,23%	10,63%	254	76,4	111	122 USD	/	B2	/	B+	
ТКС-18*	06.06.2018	2,42	06.12.15	14,00%	102,53	0,01%	12,90%	13,65%	1220	1,6	940	200 USD	/	B3	/	B	
ХКФ-20*	24.04.2020	2,42	24.10.15	9,38%	94,02	0,08%	11,98%	9,97%	1128	-1,1	848	229 USD	/	B3	/	B	
ХКФ-21с	19.04.2021	4,28	19.10.15	10,50%	93,77	0,18%	12,03%	11,20%	1064	-1,3	781	200 USD	/	NR	/	B	

Источник: Bloomberg, Отдел исследований Альфа-Банка

\* - Доходность и дюрация рассчитываются к дате исполнения опциона на покупку, с-субординированные выпуски (по новым правилам)

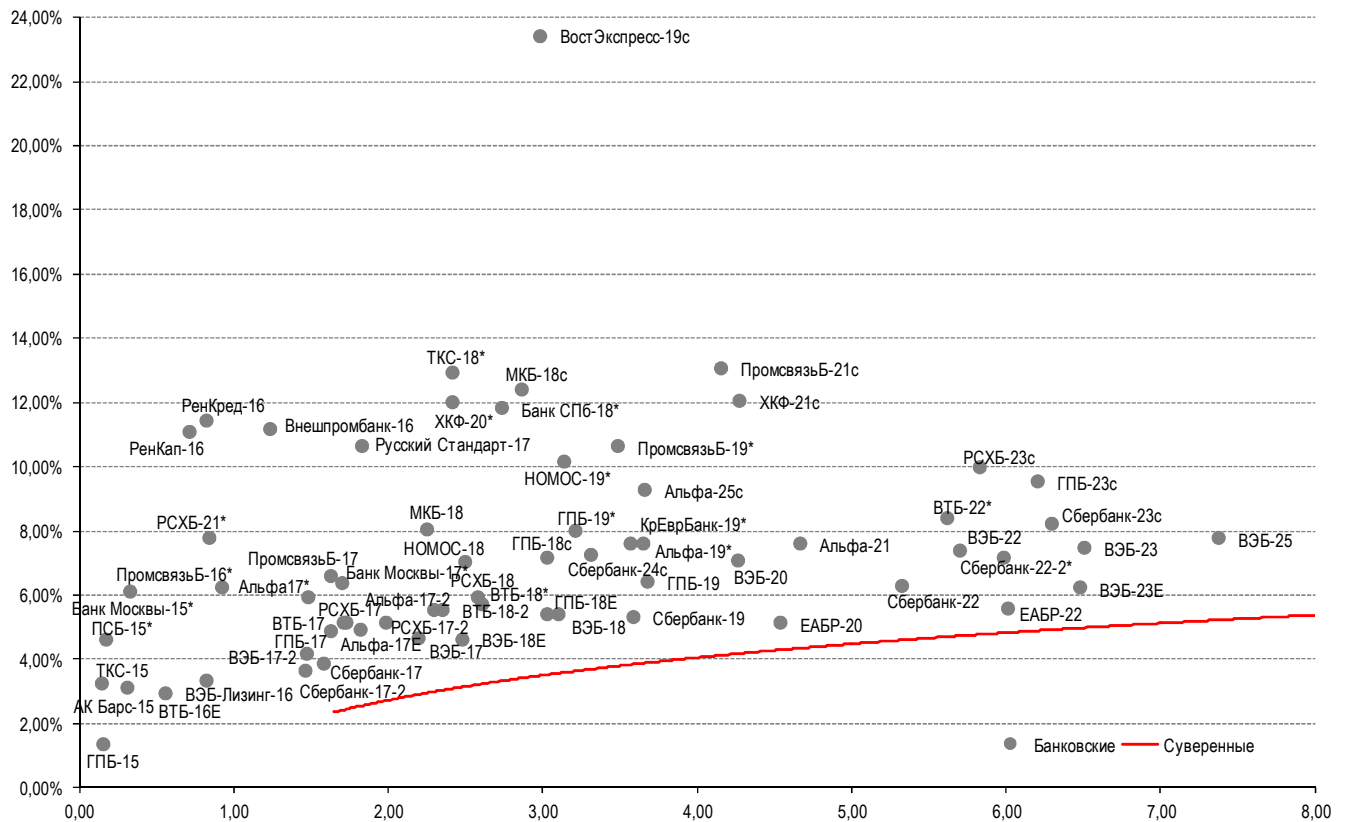
### Илл. 9: Динамика российских корпоративных еврооблигаций в разбивке по секторам

	Дата погаш-я	Дюра-ция, лет	Дата ближ. купона	Ставка купона	Цена закрытия	Изме-нение	Дох-сть к оферте/погаш-ю	Текущ дох-сть	Спред по дю-рации	Изм. спред	Спред к сувер. евро-облиг.	Объем выпуска млн	Валюта	Рейтинги S&P/Moodys/ Fitch	
<b>Нефтегазовые</b>															
БК Евразия-20	17.04.2020	4,19	17.10.15	4,88%	90,17	-0,07%	7,37%	5,41%	599	4,7	316	600 USD	BB+ /		/BB
Газпром-15	12.11.2015	0,30	12.11.15	4,30%	100,75	-0,01%	1,76%	4,27%	107	4,7	-35	700 USD	BB+ /	Ba1	/BBB-
Газпром-15-3	29.11.2015	0,35	29.11.15	5,09%	101,16	-0,02%	1,72%	5,03%	102	6,3	-40	1 000 USD	BB+ /	Ba1	/BBB-
Газпром-16	22.11.2016	1,28	22.11.15	6,21%	104,51	-0,05%	2,73%	5,94%	203	5,1	61	1 350 USD	BB+ /	Ba1	/BBB-
Газпром-17Е	22.03.2017	1,61	22.03.16	5,14%	102,78	-0,06%	3,38%	5,00%	--	--	--	500 EUR	BB+ /	Ba1	/BBB-
Газпром-17-2Е	02.11.2017	2,12	02.11.15	5,44%	103,73	-0,04%	3,69%	5,24%	--	--	--	500 EUR	BB+ /	Ba1	/BBB-
Газпром-17-3Е	15.03.2017	1,61	15.03.16	3,76%	100,64	-0,01%	3,34%	3,73%	--	--	--	1 400 EUR	BB+ /	Ba1	/BBB-
Газпром-18Е	13.02.2018	2,38	13.02.16	6,61%	106,30	-0,04%	3,95%	6,21%	--	--	--	1 200 EUR	BB+ /	Ba1	/BBB-
Газпром-18-2	11.04.2018	2,45	11.10.15	8,15%	108,04	0,01%	4,94%	7,54%	388	2,0	145	1 100 USD	BB+ /	Ba1	/BBB-
Газпром-20	06.02.2020	4,11	06.08.15	3,85%	93,88	-0,14%	5,39%	4,10%	401	6,5	117	800 USD	BB+ /	Ba1	/BBB-
Газпром-20Е	20.03.2020	4,33	20.03.16	3,39%	95,52	-0,04%	4,47%	3,55%	--	--	--	1 000 EUR	BB+ /	Ba1	/BBB-
Газпром-21Е	26.02.2021	5,07	26.02.16	3,60%	93,98	-0,12%	4,85%	3,83%	--	--	--	750 EUR	BB+ /	Ba1	/BBB-
Газпром-22	07.03.2022	5,35	07.09.15	6,51%	100,42	-0,33%	6,43%	6,48%	480	10,1	156	1 300 USD	BB+ /	Ba1	/BBB-
Газпром-22-2	19.07.2022	5,94	19.01.16	4,95%	93,40	-0,36%	6,12%	5,30%	411	10,5	125	1 000 USD	BB+ /	Ba1	/BBB-
Газпром-25Е	21.03.2025	7,94	21.03.16	4,36%	96,92	-0,21%	4,77%	4,50%	--	--	--	500 EUR	BB+ /	Ba1	/BBB-
Газпром-28	06.02.2028	8,99	06.08.15	4,95%	87,05	-0,57%	6,47%	5,69%	421	12,0	26	900 USD	BB+ /	Ba1	/BBB-
Газпром-34	28.04.2034	9,92	28.10.15	8,63%	111,93	0,05%	7,43%	7,71%	517	5,1	122	1 200 USD	BB+ /	Ba1	/BBB-
Газпром-37	16.08.2037	10,81	16.08.15	7,29%	97,53	-0,23%	7,52%	7,47%	525	7,8	144	1 250 USD	BB+ /	Ba1	/BBB-
ГазпромНефть-18Е	26.04.2018	2,67	26.04.16	2,93%	95,51	-0,24%	4,70%	3,07%	--	--	--	750 EUR	BB+ /	Ba1	/BBB-
ГазпромНефть-22	19.09.2022	6,03	19.09.15	4,38%	86,36	-0,08%	6,81%	5,07%	480	5,6	194	1 500 USD	BB+ /	Ba1	/BBB-
ГазпромНефть-23	27.11.2023	6,55	27.11.15	6,00%	93,37	-0,14%	7,06%	6,43%	505	6,4	199	1 500 USD	BB+ /	Ba1	/BBB-
Лукойл-17	07.06.2017	1,78	07.12.15	6,36%	105,08	0,03%	3,52%	6,05%	282	0,2	140	500 USD	BBB- /	Ba1	/BBB-
Лукойл-18	24.04.2018	2,62	24.10.15	3,42%	96,64	-0,07%	4,73%	3,53%	367	5,4	124	1 500 USD	BBB- /	Ba1	/BBB-
Лукойл-19	05.11.2019	3,72	05.11.15	7,25%	106,88	-0,09%	5,42%	6,78%	404	5,3	167	600 USD	BBB- /	Ba1	/BBB-
Лукойл-20	09.11.2020	4,56	09.11.15	6,13%	103,05	-0,04%	5,45%	5,94%	382	4,7	178	1 000 USD	BBB- /	Ba1	/BBB-
Лукойл-22	07.06.2022	5,61	07.12.15	6,66%	104,89	-0,03%	5,78%	6,35%	377	-34,0	91	500 USD	BBB- /	Ba1	/BBB-
Лукойл-23	24.04.2023	6,47	24.10.15	4,56%	90,67	-0,12%	6,09%	5,03%	407	6,0	102	1 500 USD	BBB- /	Ba1	/BBB-
НК Альянс-20	04.05.2020	3,78	04.11.15	7,00%	56,09	-1,37%	22,42%	12,48%	2104	43,2	1820	500 USD	NR /		/WD
Новатэк-16	03.02.2016	0,51	03.08.15	5,33%	101,22	0,04%	2,96%	5,26%	226	-7,6	84	600 USD	BB+ /	Ba1	/BBB-
Новатэк-21	03.02.2021	4,58	03.08.15	6,60%	101,04	-0,01%	6,38%	6,54%	474	4,0	271	650 USD	BB+ /	Ba1	/BBB-
Новатэк-22	13.12.2022	6,26	13.12.15	4,42%	87,49	0,07%	6,59%	5,05%	457	3,0	152	1 000 USD	BB+ /	Ba1	/BBB-
Роснефть-17	06.03.2017	1,57	06.09.15	3,15%	98,32	-0,01%	4,23%	3,20%	354	2,9	212	1 000 USD	BB+ /	Ba1	/WD
Роснефть-22	06.03.2022	5,67	06.09.15	4,20%	86,29	-0,41%	6,81%	4,87%	479	11,7	194	2 000 USD	BB+ /	Ba1	/WD
ТНК-ВР-16	18.07.2016	0,97	18.01.16	7,50%	104,31	-0,04%	3,02%	7,19%	233	5,0	90	1 000 USD	BB+ /	Ba1	/WD
ТНК-ВР-17	20.03.2017	1,56	20.09.15	6,63%	103,95	0,00%	4,13%	6,37%	343	1,5	201	800 USD	BB+ /	Ba1	/WD
ТНК-ВР-18	13.03.2018	2,38	13.09.15	7,88%	106,41	0,01%	5,24%	7,40%	454	1,5	174	1 100 USD	BB+ /	Ba1	/WD

ТНК-ВР-20	02.02.2020	3,82	02.08.15	7,25%	102,86	0,03%	6,51%	7,05%	513	2,1	229	500 USD	BB+ /	Ba1	/WD
<b>Металлургические</b>															
Евраз-15	10.11.2015	0,29	10.11.15	8,25%	101,24	0,00%	3,93%	8,15%	323	-2,1	181	138 USD	BB- /	B1	/BB-
Евраз-17	24.04.2017	1,65	24.10.15	7,40%	103,03	-0,01%	5,55%	7,18%	486	2,2	344	600 USD	BB- /	B1	/BB-
Евраз-18	24.04.2018	2,44	24.10.15	9,50%	105,37	-0,12%	7,30%	9,02%	624	7,5	381	509 USD	BB- /	B1	/BB-
Евраз-18-2	27.04.2018	2,52	27.10.15	6,75%	98,33	-0,26%	7,43%	6,86%	637	13,1	393	850 USD	BB- /	B1	/BB-
Евраз-20	22.04.2020	4,06	22.10.15	6,50%	92,41	-0,44%	8,47%	7,03%	709	14,0	425	1 000 USD	BB- /		/BB-
Кокс-16	23.06.2016	0,89	23.12.15	7,75%	95,01	-0,92%	13,72%	8,16%	1302	113,3	1160	199 USD	B- /	B3	/B
Металлоинвест-16	21.07.2016	0,98	21.01.16	6,50%	102,42	-0,05%	3,99%	6,35%	329	7,0	187	750 USD	/	Ba2	/BB
Металлоинвест-20	17.04.2020	4,13	17.10.15	5,63%	93,36	0,06%	7,31%	6,02%	593	1,5	309	1 000 USD	BB /	Ba2	/BB
НЛМК-18	19.02.2018	2,41	19.08.15	4,45%	98,46	-0,05%	5,10%	4,52%	440	4,4	160	708 USD	BB+ /	Ba1	/BBB-
НЛМК-19	26.09.2019	3,75	26.09.15	4,95%	97,48	0,12%	5,63%	5,08%	425	-0,3	188	471 USD	BB+ /	Ba1	/BBB-
НорНикель-18	30.04.2018	2,61	31.10.15	4,38%	100,55	-0,03%	4,16%	4,35%	310	3,8	67	750 USD	BBB- /	Ba1	/BBB-
НорНикель-20	28.10.2020	4,58	28.10.15	5,55%	100,66	0,00%	5,40%	5,51%	377	3,8	173	1 000 USD	BBB- /	Ba1	/BBB-
Распадская-17	27.04.2017	1,65	27.10.15	7,75%	97,13	-0,17%	9,55%	7,98%	885	12,9	743	400 USD	/	B2	/B+
Северсталь-16	26.07.2016	0,96	26.07.15	6,25%	103,74	0,06%	2,46%	6,02%	177	-5,1	35	247 USD	BB+ /	Ba1	/BB+
Северсталь-17	25.10.2017	2,10	25.10.15	6,70%	106,02	0,05%	3,88%	6,32%	318	-0,6	176	563 USD	BB+ /	Ba1	/BB+
Северсталь-18	19.03.2018	2,49	19.09.15	4,45%	98,92	0,16%	4,89%	4,50%	383	-3,8	139	576 USD	BB+ /	NR	/BB+
Северсталь-22	17.10.2022	5,87	17.10.15	5,90%	96,29	0,36%	6,55%	6,13%	453	-2,1	168	697 USD	BB+ /	Ba1	/BB+
ТМК-18	27.01.2018	2,24	27.07.15	7,75%	99,30	0,04%	8,06%	7,80%	737	0,4	457	500 USD	B+ /	B1	/
ТМК-20	03.04.2020	3,97	03.10.15	6,75%	88,83	-0,05%	9,77%	7,60%	839	4,2	555	500 USD	B+ /	B1	/
<b>Телекоммуникационные</b>															
МТС-20	22.06.2020	4,12	22.12.15	8,63%	109,07	0,02%	6,44%	7,91%	506	2,2	222	750 USD	BB+ /	Ba1	/ BB+ /*-
МТС-23	30.05.2023	6,46	30.11.15	5,00%	90,54	0,03%	6,56%	5,52%	454	3,7	149	500 USD	BB+ /	Ba1	/ BB+ /*-
Вымпелком-16	23.05.2016	0,81	23.11.15	8,25%	104,00	-0,06%	3,32%	7,93%	262	8,2	120	266 USD	BB /	Ba3	/
Вымпелком-16-2	02.02.2016	0,51	02.08.15	6,49%	101,98	-0,04%	2,65%	6,37%	195	7,2	53	264 USD	BB /	Ba3	/
Вымпелком-17	01.03.2017	1,52	01.09.15	6,25%	103,87	-0,09%	3,74%	6,02%	304	7,4	162	349 USD	BB /	Ba3	/
Вымпелком-18	30.04.2018	2,47	31.10.15	9,13%	108,86	-0,06%	5,62%	8,38%	456	4,8	212	499 USD	BB /	Ba3	/
Вымпелком-19	13.02.2019	3,21	13.08.15	5,20%	97,90	-0,14%	5,86%	5,31%	480	7,2	211	571 USD	BB /	Ba3	/
Вымпелком-21	02.02.2021	4,46	02.08.15	7,75%	103,63	-0,20%	6,94%	7,48%	531	8,2	327	651 USD	BB /	Ba3	/
Вымпелком-22	01.03.2022	5,19	01.09.15	7,50%	101,41	-0,10%	7,23%	7,40%	560	5,7	236	1 280 USD	BB /	Ba3	/
Вымпелком-23	13.02.2023	5,95	13.08.15	5,95%	92,00	-0,09%	7,35%	6,47%	533	5,6	248	983 USD	BB /	Ba3	/
<b>Прочие</b>															
АПРОСА-20	03.11.2020	4,39	03.11.15	7,75%	105,90	-0,06%	6,41%	7,32%	478	5,1	274	1 000 USD	BB- /	Ba2	/ BB
АФК-Система-19	17.05.2019	3,37	17.11.15	6,95%	98,29	0,08%	7,47%	7,07%	641	0,3	372	500 USD	BB /		/ BB-
ПК Борец-18	26.09.2018	2,78	26.09.15	7,63%	87,38	-0,41%	12,56%	8,73%	1150	18,5	907	413 USD	BB- /	B1	/
ДВМП-18	02.05.2018	2,40	02.11.15	8,00%	62,17	-0,21%	28,65%	12,87%	2795	13,6	2515	421 USD	B- /		/ B-
ДВМП-20	02.05.2020	3,64	02.11.15	8,75%	61,89	-0,07%	22,04%	14,14%	2065	5,7	1829	234 USD	B- /		/ B-
Домодедово-18	26.11.2018	3,04	26.11.15	6,00%	94,29	0,49%	7,98%	6,36%	692	-13,7	423	300 USD	BB+ /		/ BB+
Еврохим-17	12.12.2017	2,26	12.12.15	5,13%	100,53	-0,01%	4,89%	5,10%	419	2,4	139	750 USD	BB /		/ BB
ПолюсЗолото-20	29.04.2020	4,17	29.10.15	5,63%	95,05	-0,07%	6,86%	5,92%	548	4,7	264	750 USD	BB+ /		/ BBB-e
РЖД-17	03.04.2017	1,61	03.10.15	5,74%	103,00	-0,03%	3,88%	5,57%	319	3,6	176	1 500 USD	BB+ /	Ba1	/ BBB-
РЖД-21Е	20.05.2021	5,32	20.05.16	3,37%	89,22	0,14%	5,59%	3,78%	--	--	--	1 000 EUR	BB+ /	Ba1	/ BBB-
РЖД-22	05.04.2022	5,54	05.10.15	5,70%	96,37	-0,04%	6,37%	5,91%	474	4,6	150	1 400 USD	BB+ /	Ba1	/ BBB-
РЖД-23Е	06.03.2023	6,44	06.03.16	4,60%	92,82	-0,07%	5,79%	4,96%	--	--	--	500 EUR	BB+ /	Ba1	/ BBB-
Сибур-18	31.01.2018	2,37	31.07.15	3,91%	95,35	-0,22%	5,93%	4,10%	523	11,5	244	1 000 USD	/	Ba1	/ BB+
СИНЕК-15	03.08.2015	0,03	03.08.15	7,70%	99,38	-0,06%	31,57%	7,75%	3087	466,1	2945	250 USD	/	Ba2	/ BBB-
Совкомфлот-17	27.10.2017	2,13	27.10.15	5,38%	97,25	-0,01%	6,70%	5,53%	601	2,8	459	800 USD	/	B1	/ BB-
Уралкалий-18	30.04.2018	2,63	31.10.15	3,72%	93,42	0,19%	6,35%	3,99%	529	-4,4	286	650 USD	/	Ba1	/ BB+
Фосагро-18	13.02.2018	2,40	13.08.15	4,20%	98,48	-0,07%	4,84%	4,27%	414	5,2	135	500 USD	/	Ba1	/ BB+

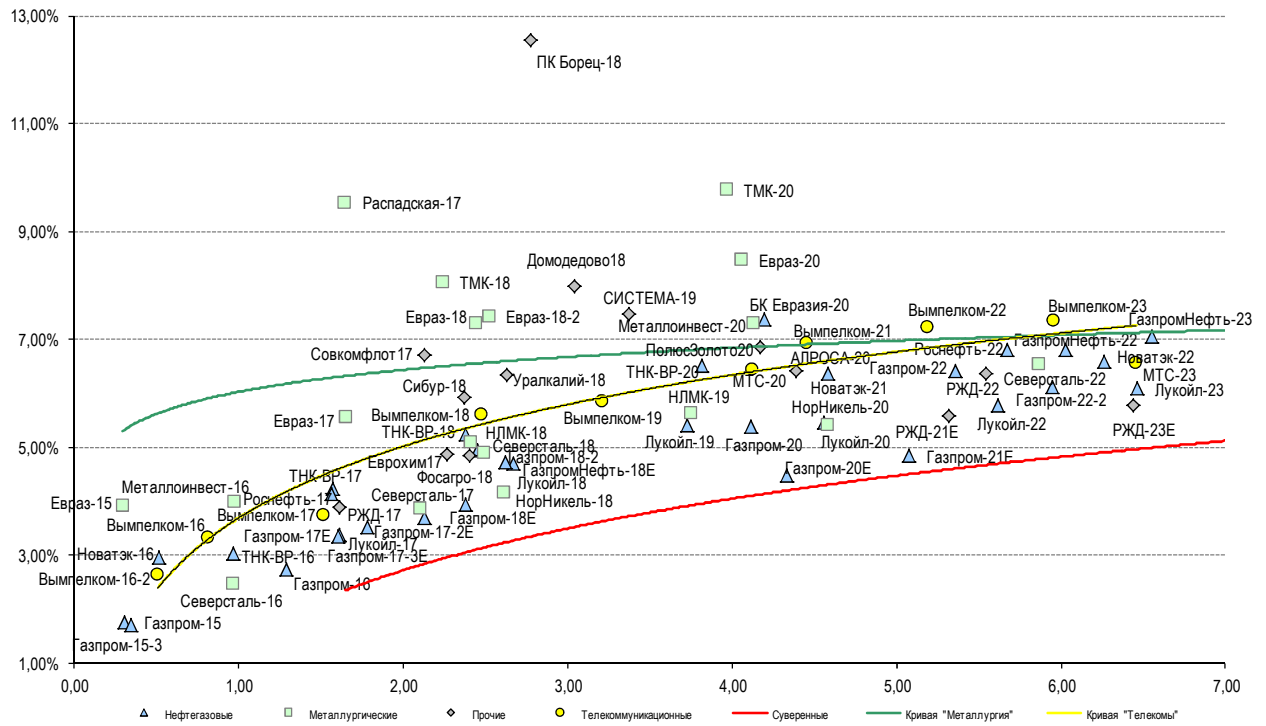
Источник: Bloomberg, Отдел исследований Альфа-Банка

**Илл. 10: Доходность российских еврооблигаций банковского сектора**



Источник: Bloomberg

Илл. 11: Доходность российских корпоративных еврооблигаций



Источник: Bloomberg

## Информация

<b>Альфа-Банк (Москва)</b>	Россия, Москва, 107078, пр-т Академика Сахарова, 12 Саймон Вайн, Со-руководитель Блока Корпоративно-Инвестиционный Банк (+7 495) 745-7896
<b>Управление долговых ценных бумаг с фиксированным доходом</b>	Михаил Грачев, Управляющий директор, Начальник Управления долговых ценных бумаг с фиксированным доходом (7 495) 785-74 04
<b>Торговые операции</b>	Сергей Осмачек, вице-президент по торговым операциям (7 495) 783 51 02 Ольга Паркина, вице-президент по продажам (7 495) 785-74 09 Андрей Мазкун, менеджер по продажам (7 499) 681-27 85 Владислав Корзан, директор по операциям финансирования (7 495) 783-51 03 Егор Романченко, вице-президент по операциям финансирования (7 495) 786-48 97
<b>Аналитическая поддержка</b>	Екатерина Леонова, вице-президент, долговой аналитик (7 495) 974-25 15 (доб. 8523) Александр Курбат, кредитный аналитик (7 495) 780-63 78
<b>Долговой рынок капитала</b>	Дэвид Мэтлок, директор- начальник отдела (7 495) 783-50 29

© Альфа-Банк, 2015 г. Все права защищены. Генеральная лицензия ЦБ РФ № 1326 от 29.01.1998 г.

Настоящий отчет и содержащаяся в нем информация являются исключительной собственностью Альфа-Банка. Несанкционированное копирование, воспроизводство и распространение настоящего материала, частично или полностью, в отсутствие разрешения Альфа-Банка в письменной форме строго запрещено.

Данный материал предназначен ОАО «Альфа-Банк» (далее – «Альфа-Банк») для распространения в Российской Федерации. Он не предназначен для распространения среди частных инвесторов. Несмотря на то, что приведенная в данном материале информация получена из источников, которые, по мнению Альфа-Банка, являются надежными, Альфа-Банк, его руководящие и прочие сотрудники не делают заявлений и не дают заверений ни в прямой, ни в косвенной форме, относительно своей ответственности за точность, полноту такой информации и отсутствие в данном материале каких-либо важных сведений. Любая информация и любые суждения, приведенные в данном материале, могут быть изменены без предупреждения. Альфа-Банк не дает заверений и не заявляет, что упомянутые в данном материале ценные бумаги и/или суждения предназначены для всех его получателей. Данный материал и содержащиеся в нем сведения носят исключительно информативный характер и не могут рассматриваться ни как приглашение или побуждение сделать оферту, ни как просьба купить или продать ценные бумаги или другие финансовые инструменты, или осуществить какую-либо иную инвестиционную деятельность. Альфа-Банк и связанные с ним компании, руководящие сотрудники и прочие сотрудники всех этих структур, в т.ч. лица, участвующие в подготовке и издании данного материала, могут иметь отношения с маркет-мейкерами, а иногда и выступать в качестве таковых, а также в качестве консультантов, брокеров или представителей коммерческого или инвестиционного банка в отношении ценных бумаг, финансовых инструментов или компаний, упомянутых в данном материале, либо входить в органы управления таких компаний. Ценные бумаги с номиналом в иностранной валюте подвержены колебаниям валютного курса, которые могут привести к снижению их стоимости, цены или дохода от вложений в них. Кроме того, инвесторы, вкладывающие средства в ценные бумаги типа АДР, стоимость которых изменяется в зависимости от курса иностранных валют, принимают на себя валютный риск. Инвестиции в России и в российские ценные бумаги сопряжены со значительным риском, поэтому инвесторы, прежде чем вкладывать средства в такие бумаги, должны провести собственное исследование и изучить экономические и финансовые показатели самостоятельно. Инвесторы должны обсудить со своими финансовыми консультантами риски, связанные с таким приобретением. Альфа-Банк и их дочерние компании могут публиковать данный материал в других странах. Поскольку распространение данной публикации на территории других государств может быть ограничено законом, лица, в чьем распоряжении окажется данный материал, должны быть информированы о таких ограничениях и соблюдать их. Любые случаи несоблюдения указанных ограничений могут рассматриваться как нарушение закона о ценных бумагах и других соответствующих законов, действующих в той или иной стране. **Примечание, касающееся законодательства США о ценных бумагах:** Данная публикация распространяется в США компанией Alforta Capital Markets, Inc. (далее «Alforta»), являющейся дочерней компанией Альфа-групп, постольку, поскольку это разрешено законодательством США по ценным бумагам и другими соответствующими законами и положениями. В этой связи Alforta несет ответственность за содержание данного исследования. Лица на территории США, получившие данную публикацию и желающие осуществить сделку с той или иной ценной бумагой или финансовым инструментом, анализируемым в ней, должны делать это только после уведомления об этом представителя Alforta в США. Любые случаи несоблюдения данных ограничений могут рассматриваться как нарушение законодательства США о ценных бумагах.